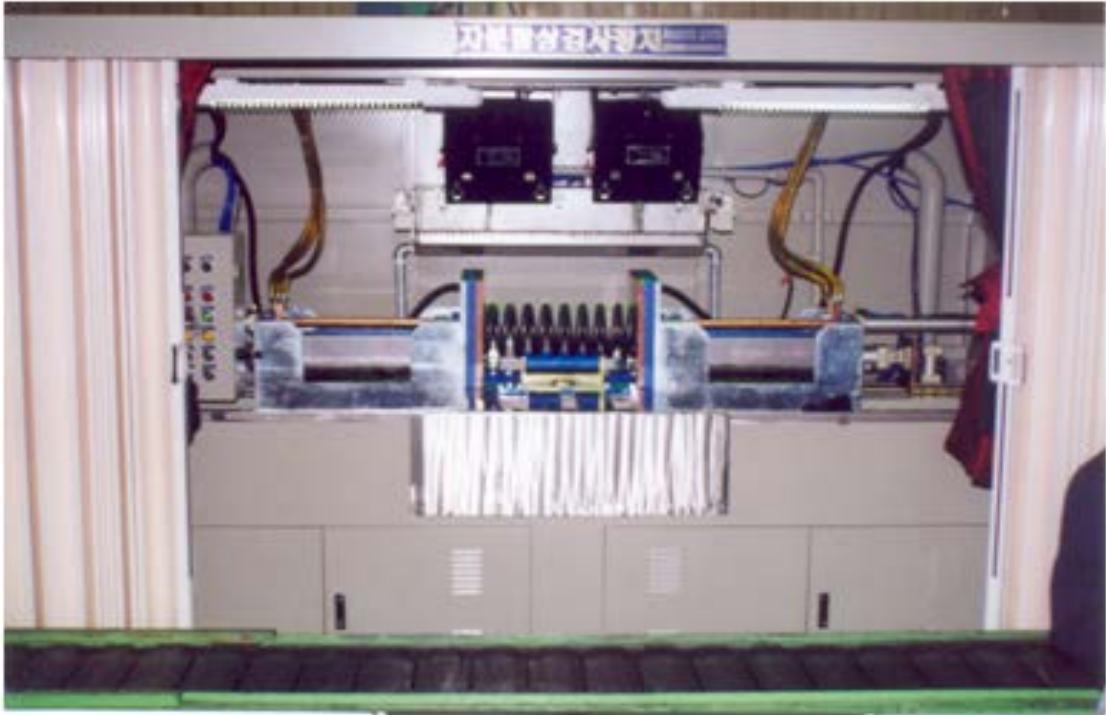


◆ SPRING MT SYSTEM ◆

본 자분탐상기는 축통전법, 전류관통법 자화 방법으로 X-Y 방향의 결함을 측정하는 장비이다.

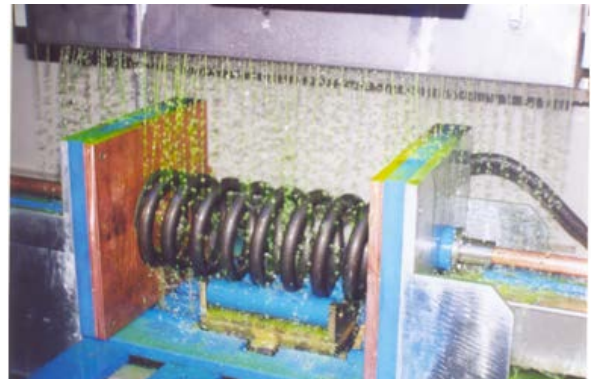
“ SPRING ”



◆ Model : MS-5000HBOM-H

◆ 특징

- 가로결함-중심도체법, 세로결함-측 통전법.
- Shower식 자분분사.
- 검사 소재의 외경에 따라 Roller 높낮이 조절 가능.
- 극간거리 : Min. 150mm ~ Max.1,040mm
- 기본 전기사양
→ 3Ø 220V 60Hz 100KVA

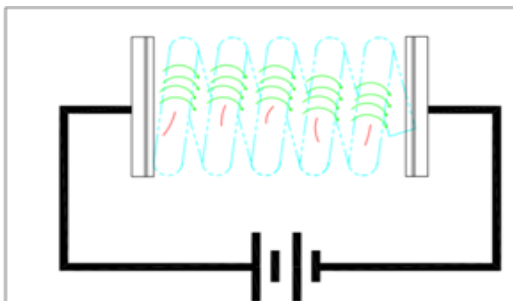


◆ 추가 장비사양

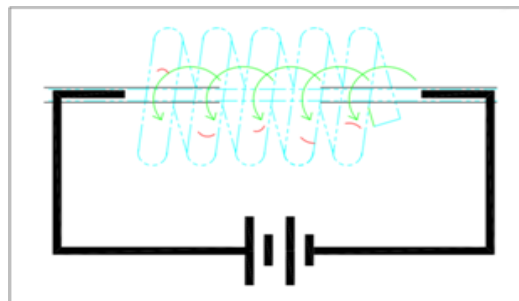
MS-5000HBOM-H		
전원입력	3Φ 220V, 60Hz ,100KVA	
자화전류	Contact (H)	AC & H.W DC 3,000A
	Central Conductor (B)	AC & H.W DC 5,000A
전류제어방식	SCR 2차 전류 제어법, 무단 가변 방식 (0A ~ 5,000Max)	
축통전 극간거리	Min. 150mm ~ Max. 1,040mm	
사이클 타임	30sec / 1EA	
자화시간	0.5 ~ 3sec	
검출력	JIS A1 30/100 시편 검출	
자외선등	UV강도 6,000 μ W/cm ² (필터면에서 60cm 거리) ** UPGRADE 사양: LED LAMP 사용	
탈자방법	AC = 전류감쇄식 12 Bit Micro processor decaying	
탈자시간	AC = 2 ~ 20sec	
탈자력	40,000Ampere Turn	
잔류자기	4G 이하	
자분 분사장치	200L 자분탱크 및 전동교반기 AUTO 스프레이 법	
중량	3,000Kg	

소재 크기 및 형상에 따라 전기 용량에 차이가 있습니다.

◆ 결함검출 방법



축통전 원형 자화 (Y결함 검출)



축통전 원형 자화 (X결함 검출)